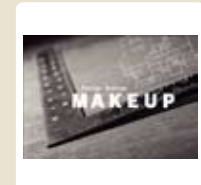


D A T A

## デザインリフォーム メイクアップ (有)メイクアップ

● 資料請求ハガキ・FAX ●



このカタログが  
もらえます

お客様にとって「何がベストか」を自由な立場で提案。そのコンセプトや完成までのプロセス、スタッフの機嫌、施工事例などを紹介しています。

● 直接のお問い合わせは ●

問い合わせ電話 ☎0037-6191-4032

一部お断りが必要な場合がございます。その場合は、お手数ですが携帯電話よりお問い合わせ下さい。(通話料別)

### 会社概要

- 住所 / 東京都立川市砂川町5-5-1
- ☎0120-54-6060
- http://www.makeup-ti.co.jp
- 営業時間 / 9:00~18:00 (日・祝定休)
- 設立 / 1993年10月 ● 資本金 / 300万円
- 従業員数 / 5名 (08年3月現在)
- アフターケア / 完工後に、保証書を発行、お引渡し後1・3・6・12・24ヶ月定期点検を行います。アフターサービス、メンテナンスは一生のお付き合いをモットーに対応いたします
- 担当・施工体制 / 社外の経験豊富な耐震診断士と提携。柱、耐力壁、筋交い等建物の強度を「耐震」という観点で検証し、最良の地震対策を行う

● 建設業許可番号 / 東京都知事許可(般-19)第107621号

- 有資格者 / 二級建築士1名、インテリアコーディネーター1名、キッチンスペシャリスト1名、福祉住環境コーディネーター2級2名
- 加盟団体 / パナソニック電工「わが家、見なおし隊」、INAX「INAXリフォームネットワーク」会員、YAMAHA「ヤマハリフォームクラブ」加盟店
- 戸建て・マンション実績比 / 戸建て70%・マンション30%
- 施工件数 / 162件 (07年度)
- 保険 / 総合賠償責任保険
- 提携ローン / ジャックス、松下フィナンシャルサービス、セントラルファイナンス
- 売り上げ / 2億円 (07年3月決算)
- 交通 / JR立川駅より車で10分、または多摩モノレール砂川七番駅より徒歩8分

### 会社の特長・得意分野

会社のアピールポイントを最大6項目まで表示

- デザインカ
- 自然素材
- オーダーメイド家具
- キッチン・バス・トイレ
- 中古物件の購入相談
- 大規模・トータル

### 施工対応エリア

東京 神奈川 埼玉 千葉  
多摩地域を中心とした東京都、神奈川県、埼玉県 (一部エリアを除く)

### 施工金額比率 (07年度)



水まわりの設備の交換・施工などのプチリフォームもご相談ください。きめ細やかに対応致します



ダイニングと同じ椅子を置いた陽だまりのサロン。窓を大きくし、少し増築しただけで見違えるような空間になったという。今回のリフォームは内装だけでなく、構造的な補強も。工事現場を見て「こんなことまでやってくれるんだと感心しました」(すべて施工例)



耐久性とデザイン性を考慮し、柱に灯りが透けて見えるガラスブロックを採用した「装飾柱」



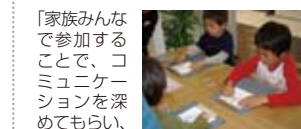
来客が多いためトイレは洗面台付きに。パーツを組み合わせて作ったオリジナルが斬新



昔ながらのバスを最新のユニットバスに。ホテルのようなガラス張りのバスルームを実現

## デザイン、自然素材、省エネなど 様々な要素を組み合わせ 期待以上の「私らしい空間」を実現

コミュニケーションを深める各種イベントを開催



「家族みんなで参加することで、コミュニケーションを深めてもらい、住まいづくりに対する意識を高めてもらおう」。そんな意図のもと、メイクアップでは随時各種イベントを開催しています。写真で紹介したのは料理教室のひとつ。住空間だけではなく、そこに住む人の暮らし全体をデザインしたいと考える同社。「食」=体にいい休日を提案しています。電話などでお気軽にお問い合わせください。

お客様が抱くイメージをしっかりと理解し、デザインはもちろん、素材、造作家具など、フラッシュの提案で「その人らしさ」を表現してくれるのが、メイクアップです。施主の声を聞くのは、気さくな社長をはじめ、女性の設計士やコーディネーターたち。何気ない会話から施主の要望をキャッチし、アイデアとセンスある発想力で夢を実現してくれれます。さらに自然素材による快適性、セルロースファイバーなどの断熱材の採用による省エネ性などを踏まえた上で、イメージを共有する週1回のミーティングが大好評

明快な価格を提示してくれるのも魅力。嬉しいのは、リフォームが完成するまで週1回必ず持たれるミーティング。リフォーム現場で施主と担当者、職人さんが集まり、現在までの進捗状況と今後の予定が話し合われます。これは「今、リフォームがどこまで進んでいるかわかるし、現場を見て細かい注文を出せるのがいい」と施主から大評判。ここにも住む人の立場に立つ「イメージのギャップをなくそう」、「満足していただく」とする同社の姿勢がうかがえます。「予算以上の満足を提供したい」と考える同社で、夢を実現してみませんか。



リビングと直結しているウッドデッキは、アウトリビングとして楽しめるように配慮



かば桜の床を採用したプレイルームは、お子様の勉強空間に。3つの机を造作している



全室に採用したセルローズ壁は、Yさんご家族が自分たちで塗り、家づくりに参加



玄関から入ってすぐの場所に、コートなどをかけられる収納を設置している



バリ島で見た歩道のイメージを伝え、実現した玄関。庭の葉や石を利用し優しい雰囲気



「既存のドアや建具などの再利用で、コストにも配慮してくれたのが嬉しい」とYさん



日当たりの良いリビング。上に続く階段の手摺りは「安全かつ開放的に」というYさんの希望に応え、ねじ状の棒を採用 (この頁、すべてY氏邸)



L型で閉塞感のあったキッチンを変更し、リビングと一体化。キッチン背後には収納を設置している。ドアの上には、ガラスブロックを採用して、空間に遊び心を